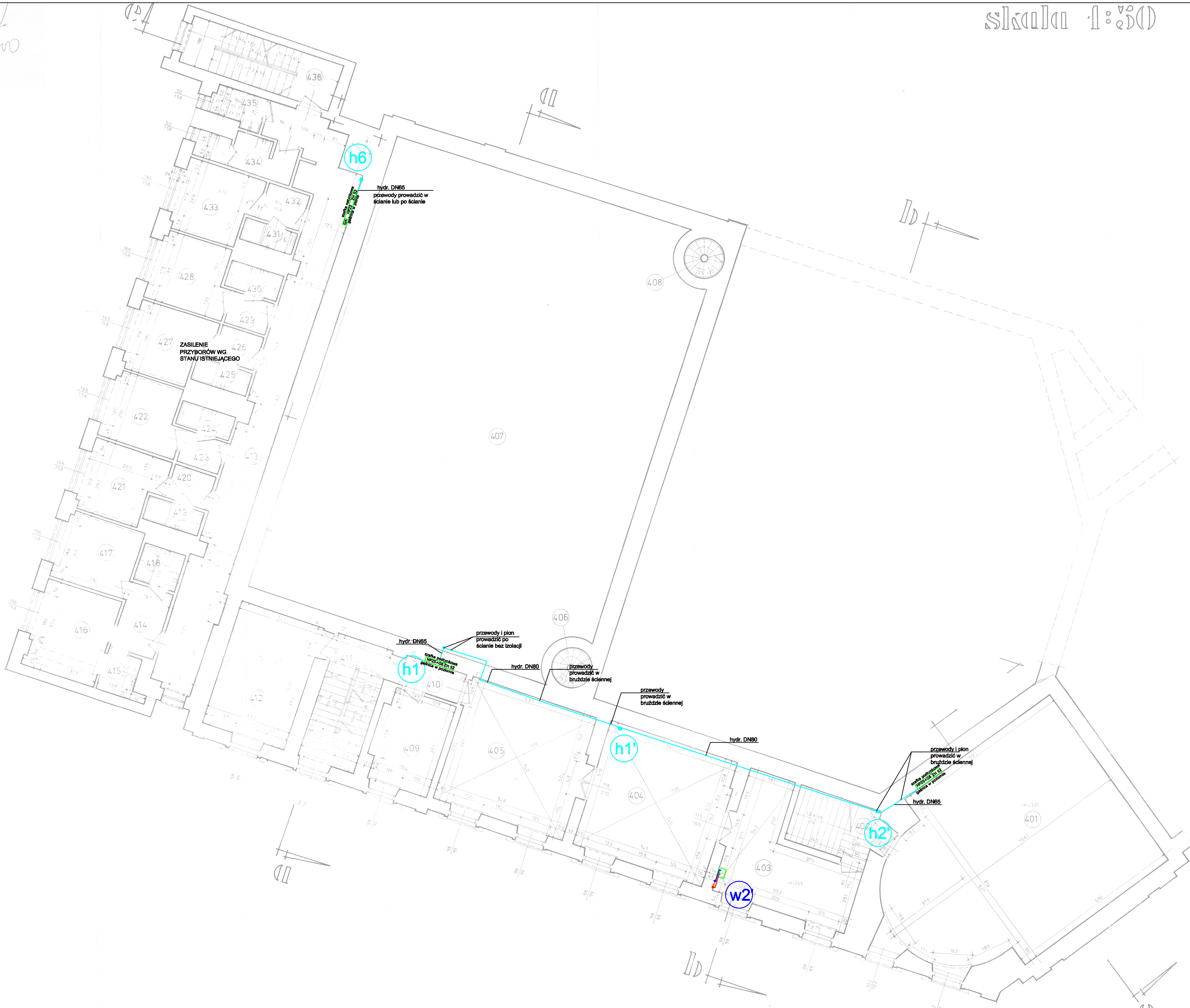


IV
piętro

skala 1:500



401	SALA PRÓB	419	W-C+ŁAZIENKA
59,0	deski	1,90	terrakota
402	KŁATKA SCH.	420	P. POKÓJ
5,4	łastriko	2,11	terrakota
403	PRAC. KRAW.	421	POKÓJ
19,1	deski	8,41	wykr. dyw.
404	PRAC. KRAW.	422	POKÓJ
27,9	wykr. PCW	7,84	wykr. dyw.
405	PRAC. KRAW.	423	P. POKÓJ
26,8	wykr. PCW	2,11	terrakota
406	SCHODY	424	W-C+ŁAZIENKA
2,0	cem	1,92	terrakota
407	SCENA	425	W-C+ŁAZIENKA
PRÓŻNIA		1,91	terrakota
408	SCHODY	426	P. POKÓJ
2,00	łastriko		
409	BIURO		
9,6	wykr.		
410	KORYTARZ		
3,1	łastriko		
411	KŁATKA S.		
11,7	łastriko		
412	BIURO		
18,0	wykr. dyw.		
413	KORYTARZ		
43,28	terrakota		
414	P. POKÓJ		
4,51	terrakota		
415	KUCHNIA		
2,35	terrakota		
416	POKÓJ		
10,90	wykr. PC		
417	POKÓJ		
8,50	wykr. dyw.		
418	W-C+ŁAZIENKA		
2,50	terrakota		

LEGENDA

- proj. inst. wody zimnej
- proj. inst. wody ciepłej
- proj. inst. wody cyrkulacyjnej
- proponowana trasa inst. hydrantowej
- proj. inst. hydrantowa
- lstrn. inst. wody zimnej
- lstrn. inst. wody ciepłej

- (h1) - numer pionu inst. hydrantowej
- (w1) - numer pionu wodociągowego
- HP 25+G6 ZH 52 - szafka na zawór hydrantowy 52
- ZH 52 - szafka na zawór hydrantowy 52

1. Rurociągi rozprowadzające instalacji wodociągowej zaprojektowano z rur wielowarstwowych.
2. Rurociągi instalacji hydrantowej zaprojektowano ze stali ocynkowanej wg PN - H - 7400:1998.
3. Podejścia do przyborów sanitarnych wykonać średnicą Ø16x2,0. Nie dopuszcza się prowadzenia poziomych podejść do przyborów w ścianach konstrukcyjnych. Podejścia wykonać jako kryte, w bruzdach.
4. Piony wodociągowe należy wykonać jako kryte w bruzdach lub w obudowach.
5. Zastosowano szafki hydrantowe modułowe typu slim o głębokości 15 cm dla gaśnic 4kg lub 18 cm dla gaśnic 6kg.
6. Przed przystąpieniem do prac należy przeanalizować możliwości montażowe w przypadku nieścisłości niezwłocznie wyjaśnić.
7. Szafki hydrantowe, przewody oraz izolację należy zastosować w kolorze ścian.

PROBAN - ZBIGNIEW SZOSTAK
50-133 LUBLIN, UL. T. STYRAKOWSKA 11A/2
TEL. 502 91 6 900, BIURO@PROBAN.NET.PL
NIP: 546-91-4-501-6, REGON: 061-409408

MODERNIZACJA INSTALACJI
WODOCIAĞOWEJ
W TEATRZE IM. J. OSTERWY W LUBLINIE

INWESTOR:
Teatr im. Juliusza Osterwy w Lublinie z siedzibą w Lublinie przy ul. Narutowicza 17

NAZWA RYSUNKU:
Instalacja wodociągowa
Kondygnacja +4

PROJEKTOWAŁ:
mgr inż. Zbigniew Szostak
upr. LUB/0183/PWOS/14

OPRACOWAŁ:
mgr inż. Iwona Flis

SPRAWDZIŁ:
mgr inż. Konrad Juryski
upr. LUB/0179/PWOS/09

FAZA: Projekt bud-wyk
SKALA: 1:100
NR RYS: W6